

TEST DE GOÛT À L'AVEUGLE CAFÉ DESSERT

Résumé des résultats de l'étude

Détails de l'étude

Test comparatif de produits à l'aveugle. Nombre de participants : N = 120 personnes.
2 sites : Anvers et Liège. Tous les participants sont des consommateurs de cette catégorie de produit ou des responsables d'achat. Date : 28 août 2017. Questionnaire CAWI sur tablette.

ALDI Markus



VERSUS


Douwe Egberts



PARAMÈTRES PRINCIPAUX : appréciation générale

Question de l'étude :

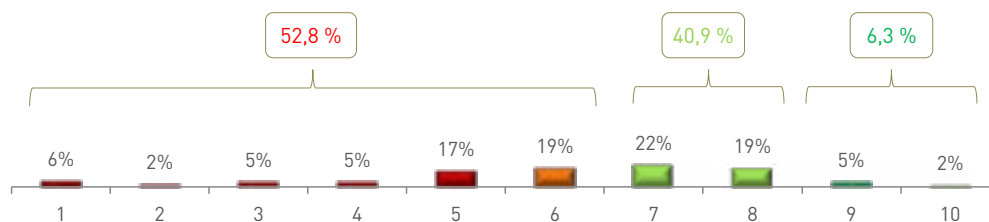
Quelle note donnez-vous à ce produit, sachant que 1 signifie « très mauvais » et 10 « très bon » ?

Produit testé	ALDI Markus	Douwe Egberts
		
Appréciation générale moyenne sur une échelle de 10	6,03 (/)	5,71 (/)

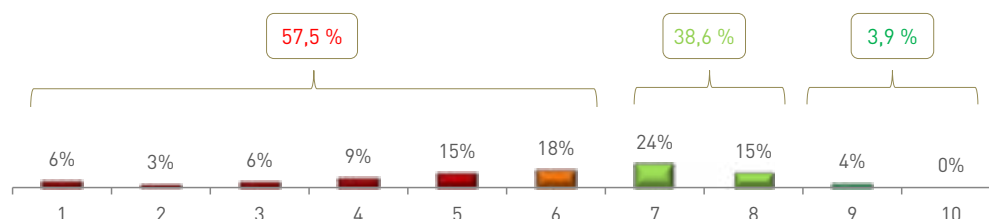
Comment interpréter les résultats ? Référez-vous aux petits caractères ou lettres bleus en dessous du score. La barre oblique (/) indique l'absence de différence statistiquement significative. Le « b » indique un avantage statistiquement significatif pour la marque ALDI. Le « a » indique un avantage statistiquement significatif pour la marque A.

Score d'appréciation :

ALDI Markus



Douwe Egberts



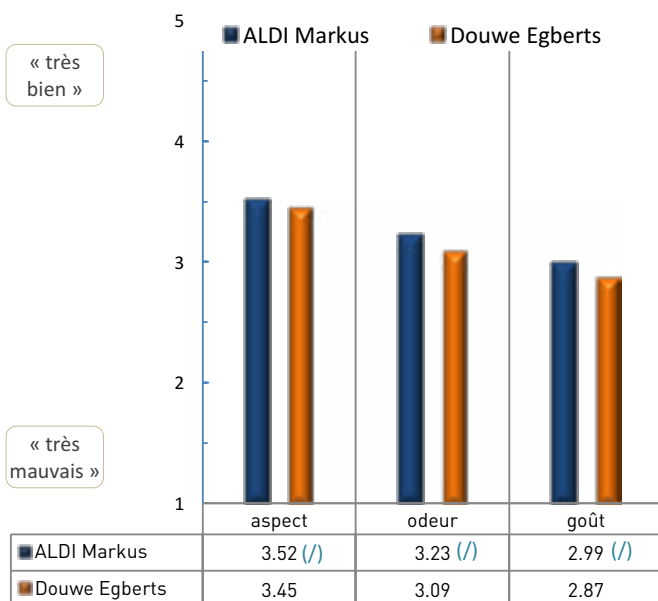
Conclusion :

Il n'y a pas de différence statistique significative d'appréciation générale entre café dessert ALDI Markus et Douwe Egberts.

SCORE PAR PARAMÈTRE

Résumé des évaluations pour chaque facteur de goût.

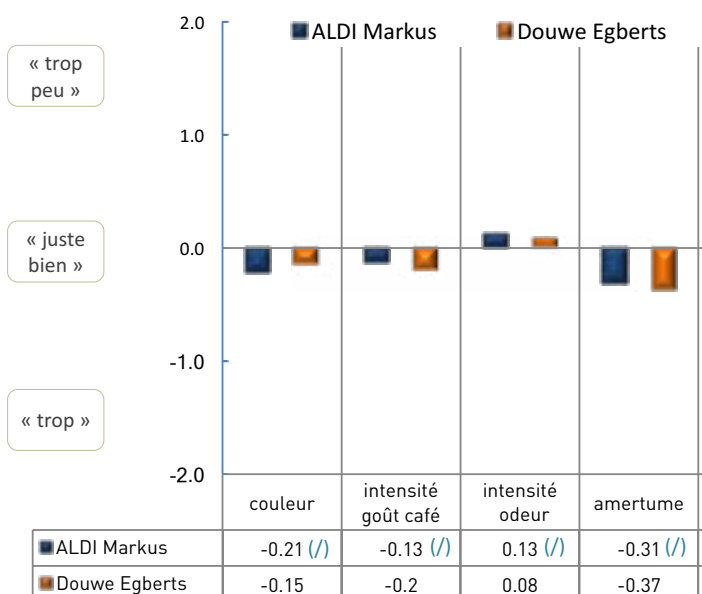
Hédonique (5 = max)



Conclusion :

Café dessert ALDI Markus obtient un score similaire à celui de Douwe Egberts au niveau de l'aspect, de l'odeur et du goût.

Diagnostic (déviation par rapport à 0)



Conclusion :

Café dessert ALDI Markus et Douwe Egberts obtiennent un score semblable au niveau de la couleur, de l'intensité du goût de café et de l'odeur ainsi que de l'amertume.

Conclusion générale :

- Les scores d'appréciation générale de café dessert ALDI Markus et de Douwe Egberts sont comparables.
- Pas de différence statistiquement significative du point de vue de l'aspect, de l'odeur, de la couleur et du goût.