

TEST DE GOÛT À L'AVEUGLE

CÉRÉALES WELLNESS AUX FRUITS ROUGES



Résumé des résultats de l'étude

Détails de l'étude

Test comparatif de produits à l'aveugle. Nombre de participants : N = 120 personnes. 2 sites : Anvers et Liège. Tous les participants sont des consommateurs de cette catégorie de produit ou des responsables d'achat. Date : 8 février 2018. CAWI – questionnaire sur tablette.

ALDI Golden Bridge



VERSUS

Kellogg's



PARAMÈTRE PRINCIPAL : appréciation générale

Question de l'étude :

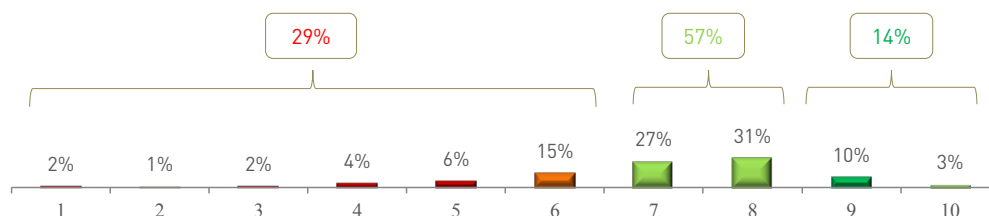
Quelle note donnez-vous à ce produit, sachant que 1 signifie « très mauvais » et 10 « très bien » ?

Produit testé	ALDI Golden Bridge	Kellogg's
Appréciation générale moyenne sur une échelle de 10	7,02 [/]	6,67 [/]

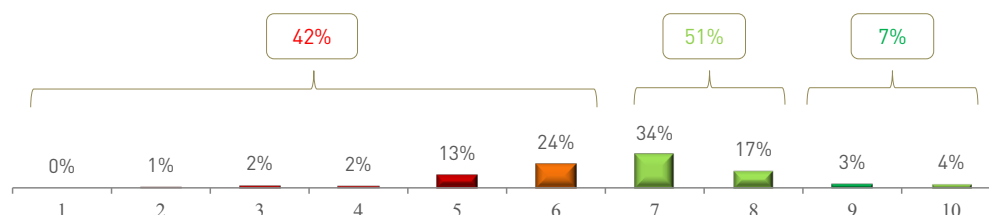
Comment interpréter les résultats ? Référez-vous aux petits caractères ou lettres bleus en dessous du score. La barre oblique (/) indique l'absence de différence statistiquement significative. Un (b) indique une différence statistiquement significative.

Score d'appréciation :

ALDI Golden Bridge



Kellogg's



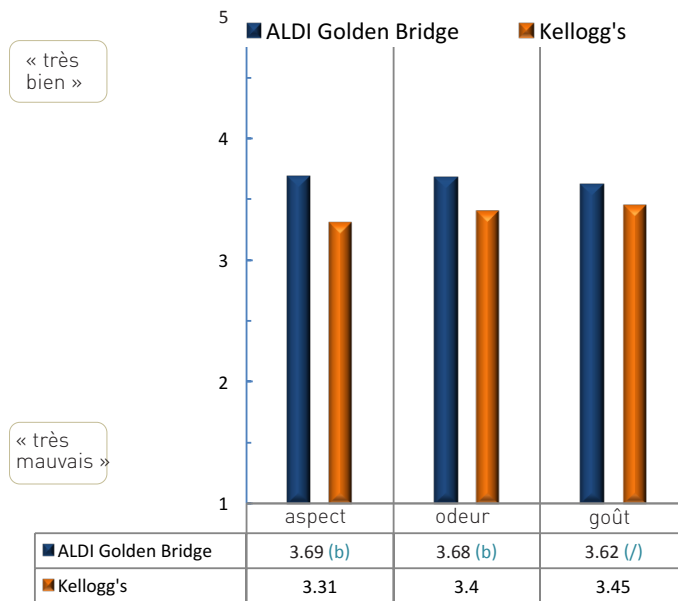
Conclusion :

Les céréales de petit-déjeuner wellness aux fruits rouges ALDI Golden Bridge obtiennent un score d'appréciation générale similaire à celui de Kellogg's.

SCORES PAR PARAMÈTRE

Résumé des évaluations pour chaque facteur de goût.

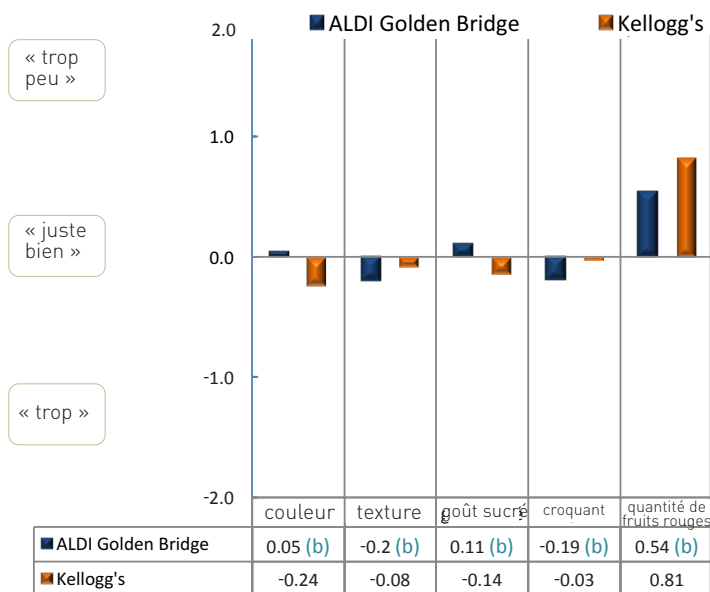
Hédonique (5 = max)



Conclusion :

Les céréales de petit-déjeuner wellness aux fruits rouges ALDI Golden Bridge obtiennent un meilleur score que Kellogg's pour l'aspect et l'odeur et un score similaire pour le goût.

Diagnostique (déviation par rapport à 0)



Conclusion :

Il existe des différences significatives entre les céréales de petit-déjeuner wellness aux fruits rouges ALDI Golden Bridge et Kellogg's : ALDI Golden Bridge fait mieux sur le plan de la couleur et de la quantité de fruits rouges mais moins bien sur le plan de la texture et du croquant.

Conclusion générale :

- Les céréales de petit-déjeuner wellness aux fruits rouges ALDI Golden Bridge obtiennent un score d'appréciation générale similaire à celui de Kellogg's.
- Les céréales de petit-déjeuner wellness aux fruits rouges ALDI Golden Bridge obtiennent un meilleur score que Kellogg's pour l'aspect et l'odeur et un score similaire pour le goût.